

mérida

SURCO 224



El lugar.

El proyecto se encuentra en Jirón Mérida 224, Surco, una de las zonas más céntricas y consolidadas de Lima, con acceso a avenidas, comercios y servicios, manteniendo la tranquilidad de un barrio residencial.

El proyecto está ubicado frente al parque Virgen María de las Mercedes, brindando un entorno verde y seguro que invita al descanso y la vida en familia.



Fachada.

Diseño moderno con balcones amplios y luz natural. Madera y barandas verdes integran el edificio al parque, en un entorno ideal para familias que buscan tranquilidad y naturaleza.

6 pisos + azotea

*Todas las imagenes mostradas son únicamente referenciales.



Características.



Ubicación

Mérida 224,
Santiago de Surco



Metrajes

Desde 85 hasta 196 m2



Edificio

6 pisos + azotea
11 departamentos
19 estacionamientos



Vista al parque

Balcones con vista al Parque
Virgen María de las Mercedes



Acabados de primera

Acabados de primera, cuarzo en
cocinas y baños.
Llegada de ascensor directo.



Fecha de entrega

En etapa de pre venta.

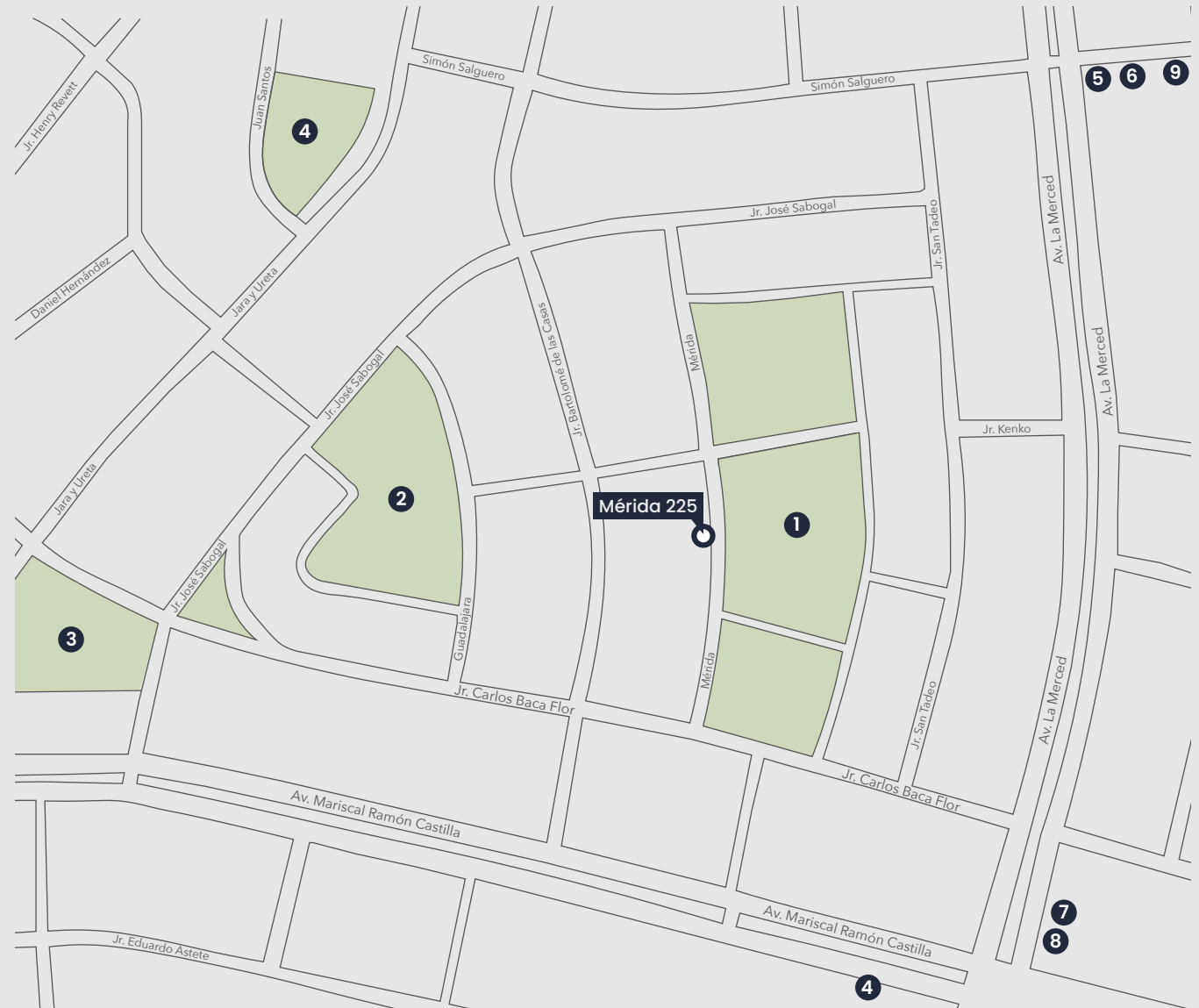
6 pisos + azotea

*Todas las imágenes mostradas son únicamente referenciales.



1. Parque Virgen María de las Mercedes
2. Parque los Jazmines
3. Parque Antonia Moreno
4. Parque El Rosal

5. Pastipan
6. Tambo
7. Aruma
8. Munay Café
9. Mifarma
10. Artesan Panadería y Café



Mérida 224.

6 pisos + azotea

11 departamentos

Flats y dúplexs.

Nivel semisótano

01 Flat
128.58 m²

Nivel 2 a 4

08 Flats
84.73 m² y 100.00 m²

Nivel 5 a azotea

2 Penthouses
179.48 m² y 192.95 m²



*Todas las imágenes mostradas, materiales, mobiliario y equipamiento son únicamente referenciales.
Las áreas indicadas son aproximadas y pueden variar durante el desarrollo del proyecto.

I SALA / COMEDOR



*Todas las imágenes mostradas, materiales, mobiliario y equipamiento son únicamente referenciales.
Las áreas indicadas son aproximadas y pueden variar durante el desarrollo del proyecto.

I SALA / COMEDOR



*Todas las imágenes mostradas, materiales, mobiliario y equipamiento son únicamente referenciales.
Las áreas indicadas son aproximadas y pueden variar durante el desarrollo del proyecto.

MÉRIDA 224

I SALA

TERRASOL INMOBILIARIA

*Todas las imágenes mostradas, materiales, mobiliario y equipamiento son únicamente referenciales.
Las áreas indicadas son aproximadas y pueden variar durante el desarrollo del proyecto.



*Todas las imágenes mostradas, materiales, mobiliario y equipamiento son únicamente referenciales.
Las áreas indicadas son aproximadas y pueden variar durante el desarrollo del proyecto.

MÉRIDA 224

I DORMITORIO PRINCIPAL

TERRASOL INMOBILIARIA



*Todas las imágenes mostradas, materiales, mobiliario y equipamiento son únicamente referenciales.
Las áreas indicadas son aproximadas y pueden variar durante el desarrollo del proyecto.

I DORMITORIO PRINCIPAL



*Todas las imágenes mostradas, materiales, mobiliario y equipamiento son únicamente referenciales.
Las áreas indicadas son aproximadas y pueden variar durante el desarrollo del proyecto.

MÉRIDA 224

BAÑO

TERRASOL INMOBILIARIA



*Todas las imágenes mostradas, materiales, mobiliario y equipamiento son únicamente referenciales.
Las áreas indicadas son aproximadas y pueden variar durante el desarrollo del proyecto.

MÉRIDA 224

I DORMITORIO SECUNDARIO

TERRASOL INMOBILIARIA



*Todas las imágenes mostradas, materiales, mobiliario y equipamiento son únicamente referenciales.
Las áreas indicadas son aproximadas y pueden variar durante el desarrollo del proyecto.

MÉRIDA 224

ESTAR DÚPLEX

TERRASOL INMOBILIARIA



*Todas las imágenes mostradas, materiales, mobiliario y equipamiento son únicamente referenciales.
Las áreas indicadas son aproximadas y pueden variar durante el desarrollo del proyecto.

I TERRAZA DÚPLEX



*Todas las imágenes mostradas, materiales, mobiliario y equipamiento son únicamente referenciales.
Las áreas indicadas son aproximadas y pueden variar durante el desarrollo del proyecto.

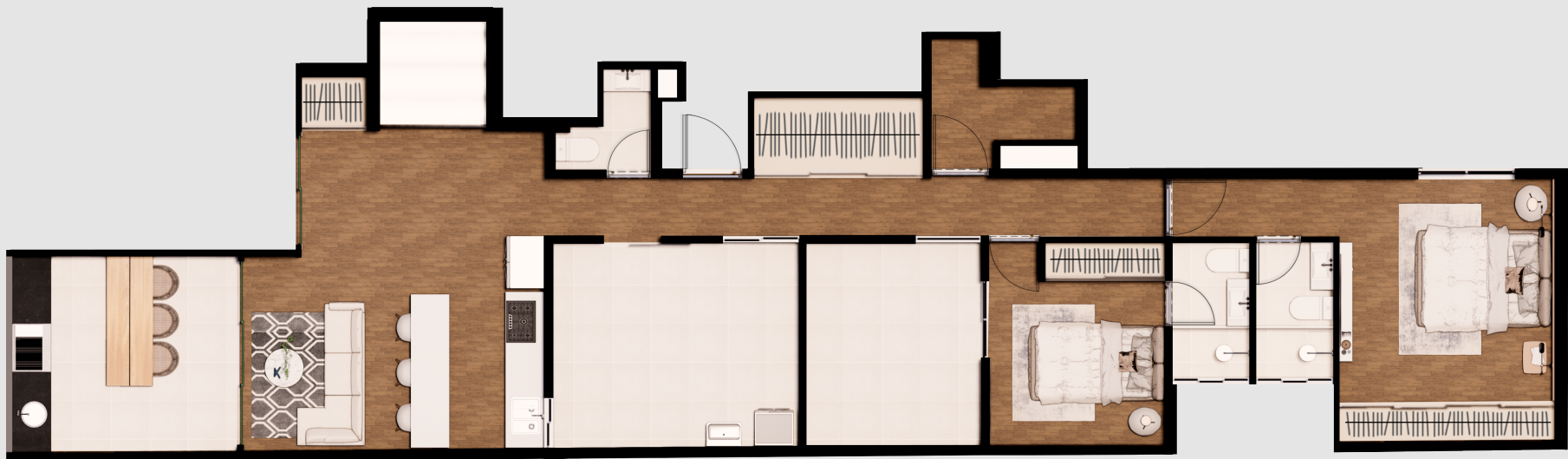
FL. 101

128.58 m²

(FLAT)

2 dormitorios

ÁREA TECHADA: 104.54 m²
ÁREA LIBRE: 24.04 m²
ÁREA TOTAL: 128.58 m²



*Todas las imágenes mostradas, materiales, mobiliario y equipamiento son únicamente referenciales.
Las áreas indicadas son aproximadas y pueden variar durante el desarrollo del proyecto.

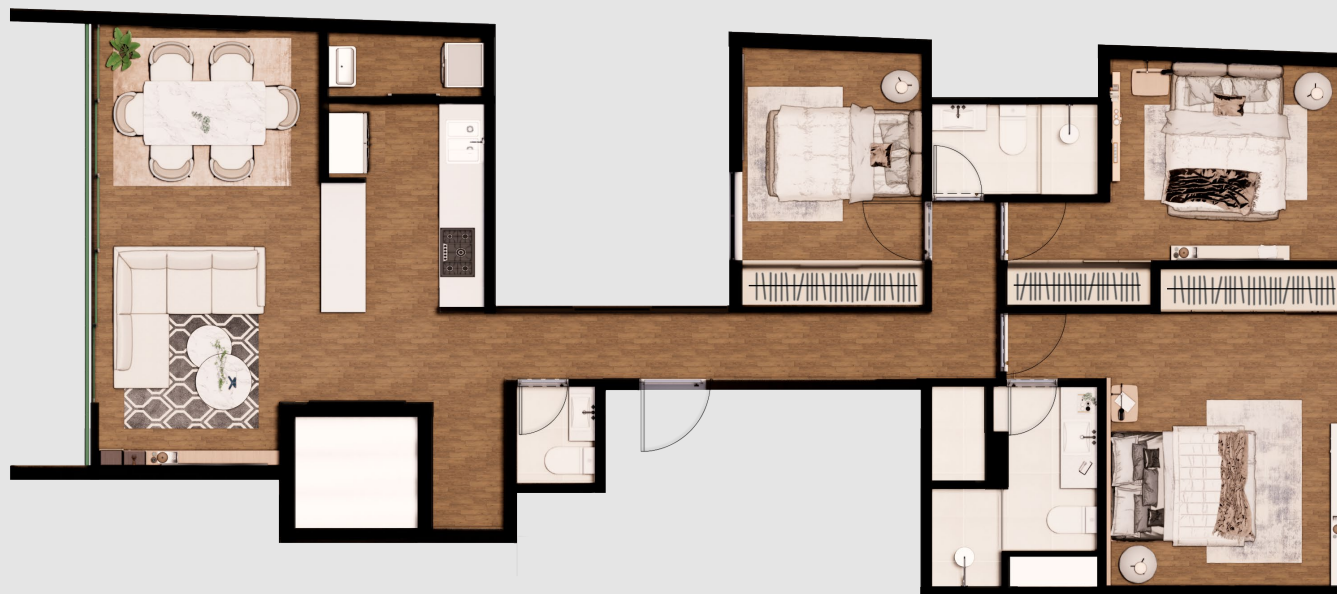
FL. 201

93.32 m²

(FLAT)

3 dormitorios

ÁREA TECHADA: 92.32 m²
ÁREA LIBRE: 0.00 m²
ÁREA TOTAL: 92.32 m²



*Todas las imágenes mostradas, materiales, mobiliario y equipamiento son únicamente referenciales.
Las áreas indicadas son aproximadas y pueden variar durante el desarrollo del proyecto.

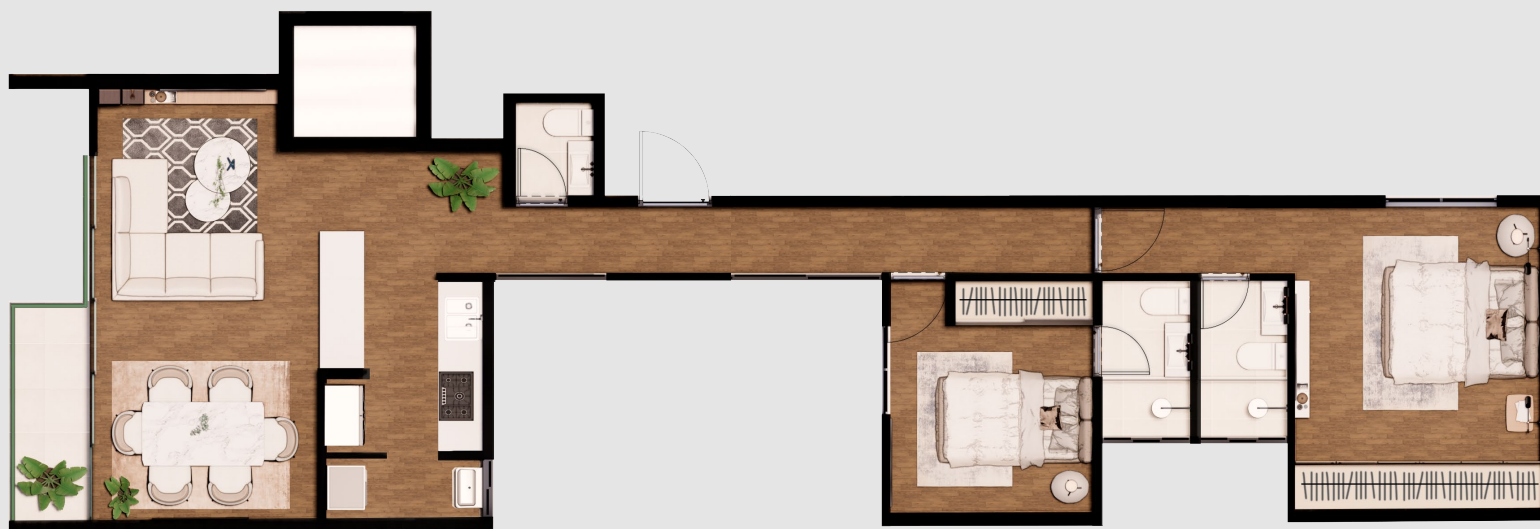
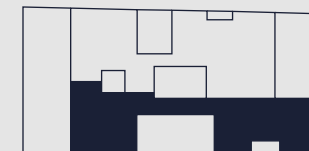
FL. 202

81.65 m²

(FLAT)

2 dormitorios

ÁREA TECHADA: 81.65 m²
ÁREA LIBRE: 0.00 m²
ÁREA TOTAL: 81.65 m²



*Todas las imágenes mostradas, materiales, mobiliario y equipamiento son únicamente referenciales.
Las áreas indicadas son aproximadas y pueden variar durante el desarrollo del proyecto.

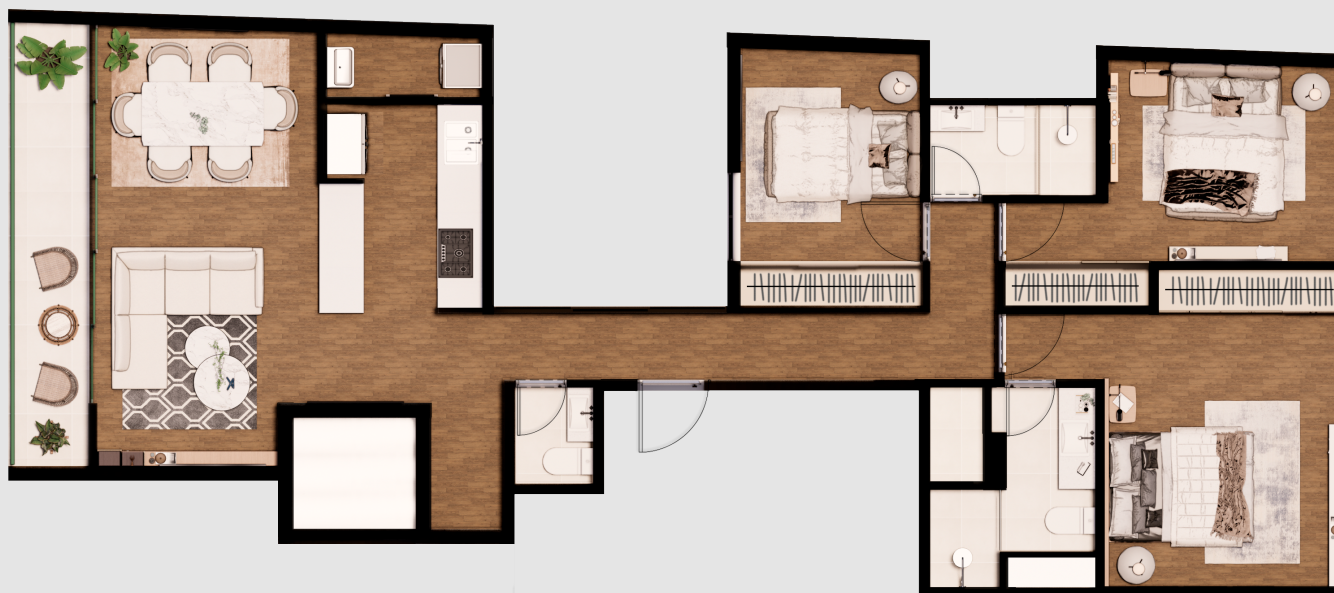
FL. X01

100 m²

(FLAT) 301, 401, 501

3 dormitorios

ÁREA TECHADA: 100 m²
ÁREA LIBRE: 0.00 m²
ÁREA TOTAL: 100 m²



*Todas las imagenes mostradas, materiales, mobiliario y equipamiento son únicamente referenciales.
Las áreas indicadas son aproximadas y pueden variar durante el desarrollo del proyecto.

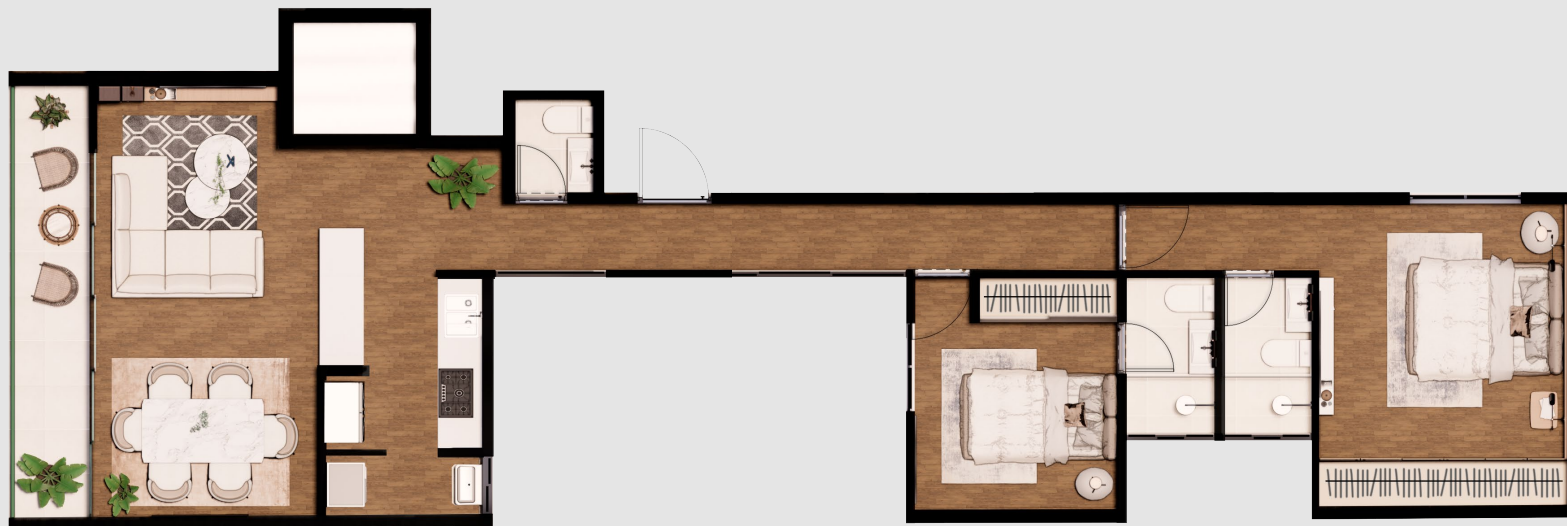
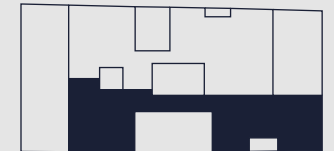
FL. X02

84.73 m²

(FLAT) 302, 402, 502

2 dormitorios

ÁREA TECHADA: 84.73 m²
ÁREA LIBRE: 0.00 m²
ÁREA TOTAL: 84.73 m²



*Todas las imagenes mostradas, materiales, mobiliario y equipamiento son únicamente referenciales.
Las áreas indicadas son aproximadas y pueden variar durante el desarrollo del proyecto.

PH. 601

192.95 m²

(DÚPLEX)

3 dormitorios

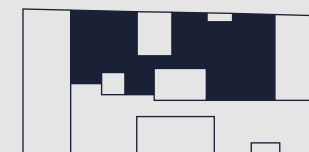
ÁREA TECHADA: 160.73 m²
ÁREA LIBRE: 32.22 m²
ÁREA TOTAL: 192.95 m²



6 piso



Azotea



*Todas las imágenes mostradas, materiales, mobiliario y equipamiento son únicamente referenciales.
Las áreas indicadas son aproximadas y pueden variar durante el desarrollo del proyecto.

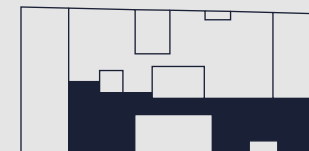
PH. 602

179.48 m²

(DÚPLEX)

3 dormitorios

ÁREA TECHADA: 140.17 m²
ÁREA LIBRE: 39.31 m²
ÁREA TOTAL: 179.48 m²



*Todas las imágenes mostradas, materiales, mobiliario y equipamiento son únicamente referenciales.
Las áreas indicadas son aproximadas y pueden variar durante el desarrollo del proyecto.

Mérida 224.

Conversemos.

Si quieres saber más sobre nuestro proyecto Mérida 224, escríbenos vía Whatsapp.



964 390 102